

## VMDC 80

### ПРЕДОХРАНИТЕЛЬНЫЙ КЛАПАН ПРЯМОГО ДЕЙСТВИЯ (ВВЕРТНОГО ТИПА)

#### ПРИМЕНЕНИЕ

Предохранительный гидроклапан обеспечивает защиту от перегрузки гидросистемы. Когда давление в системе достигает давления настройки клапана – он открывается, позволяя сбросить давление в маслобак.

#### УСТАНОВКА

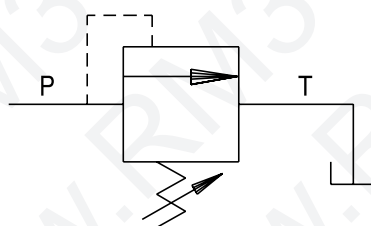
Установите клапан в соответствующий корпус.

#### ПРИНЦИП РАБОТЫ

Когда давление в P становится выше, чем давление настройки пружины предохранительного клапана, поток проходит напрямую через клапан в маслобак. Настройка пружины осуществляется вручную: по часовой стрелке – увеличение давления настройки, против – уменьшение. Настройка фиксируется гайкой. Настройка осуществляется только в определенном диапазоне (смотрите ниже).

#### ОСОБЕННОСТИ

- без утечек
- внутренние компоненты из закаленной стали
- без вибраций



#### Пример заказа:

- Типоразмер VMDC80,  
диапазон регулировки  
пружины 20 – 260 бар,  
регулировка  
шестигранником +  
защитный колпачок

VMDC80 B 3

#### Код заказа:

VMDC80

Диапазон пружины, бар

<b>A</b>	5-50
<b>B</b>	20-260
<b>C</b>	120-350

Регулировка

<b>1</b>	Шестигранник
<b>2</b>	Рукоятка
<b>3</b>	Защитный колпачок

## VMDC 80

ПРЕДОХРАНИТЕЛЬНЫЙ  
КЛАПАН ПРЯМОГО ДЕЙСТВИЯ  
(ВВЕРТНОГО ТИПА)



МАГАЗИН ГИДРАВЛИКИ

WWW.RM316.RU

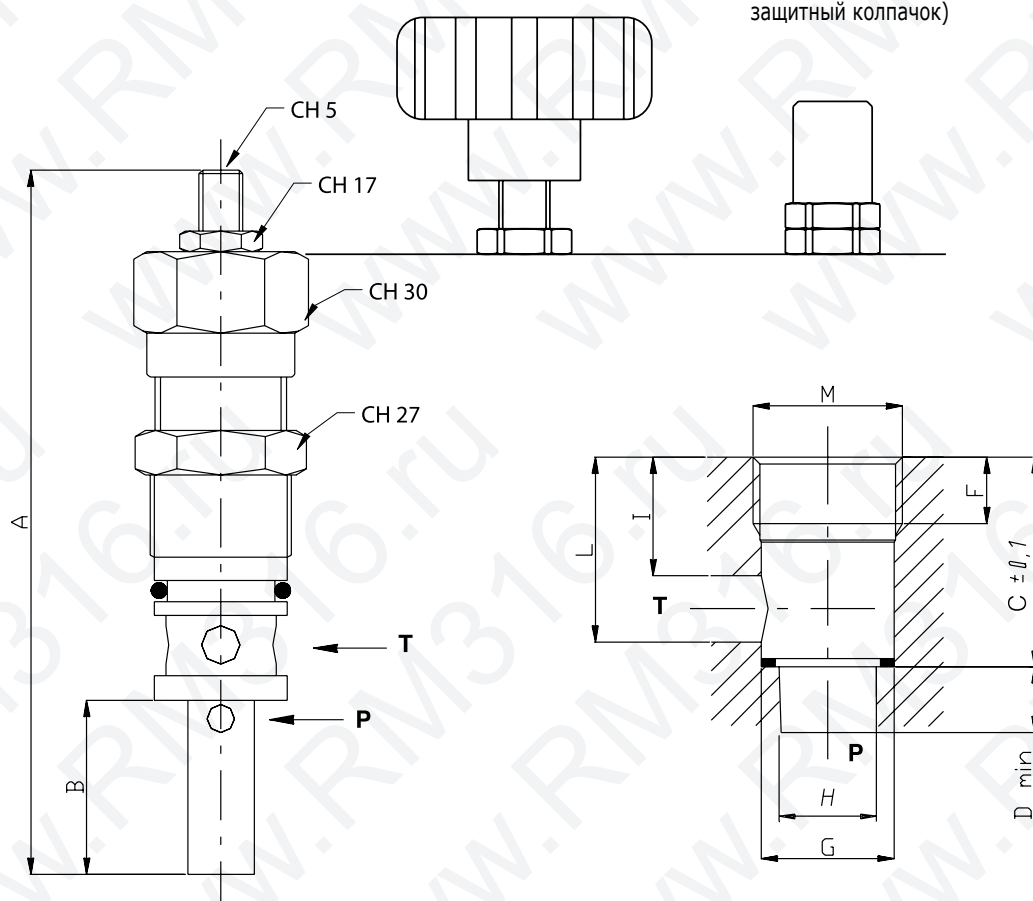
### Технические характеристики

Пружина	A	B	C
Макс. расход, л/мин	80	80	80
Макс. настройка пружины, бар	50	260	350
Макс. рабочее давление, бар	350	350	350

Регулировка 1  
(шестигранник)

Регулировка 2  
(рукоятка)

Регулировка 3  
(шестигранник +  
защитный колпачок)



### Габаритно-присоединительные размеры (мм)

Типоразмер	A max	B	C	D min	F	G H7	H	I	L	M	Масса, кг
	148	31,5	38	31	12	24	17	21.5	33.5	M26x1.5	0.33